

平成 25 年 6 月 28 日

報道関係各位

東京都世田谷区太子堂 2-16-5

株式会社 QLife (キューライフ)

---

有力医師 120 名、医薬・医療機器メーカー 30 社の協力で  
日本最大級 4200 (動画 140) 点の患者説明・セミナー用資材ライブラリーが完成  
大量の精密カラー解剖図・疾病メカニズム図など、『医療ボード Pro』で無料使用可能

---

月 600 万人が利用する日本最大級の病院検索サイト、医薬品検索サイト、医療情報サイトを運営する総合医療メディア会社の株式会社 QLife (キューライフ / 本社: 東京都世田谷区、代表取締役: 山内善行) は、有力医師 120 名以上、医薬・医療機器メーカー 30 社以上の協力で、患者説明 & セミナー用のコンテンツ数を 4200 点に増加した。動画も 140 本掲載され、説明資材ライブラリーとしては質・量ともに国内最大級。搭載コンテンツは今後も継続的な積み増しを続ける。

現在約 40,000 人の医療者が利用している患者説明・セミナー支援ツール『医療ボード Pro』(iPad アプリ版、WEB 版) に、資材類を無料でダウンロードし、利用者独自の表示順に編集可能。さらに、利用者独自のスライド群と混ぜ合わせて表示することも可能。

今回特に多く追加したのは、臨床現場で最も汎用的にニーズが大きい解剖図や疾患メカニズムを説明する静止画や動画。株式会社法研の協力を得て精密なカラー・イラスト群を大量搭載した他、国内外の動画制作会社からも協力を得た。

これらスライド・動画は、『医療ボード Pro』を通して、全て【無料】で利用できる。

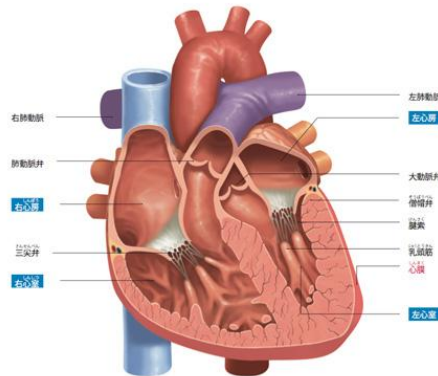
(※医療者限定。無料の会員登録が必要。)ダウンロードは以下リンクより。

【iPad 版】 <http://itunes.apple.com/jp/app/yi-liaobodo-pro/id394861113?mt=8>

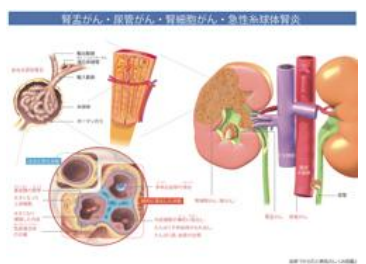
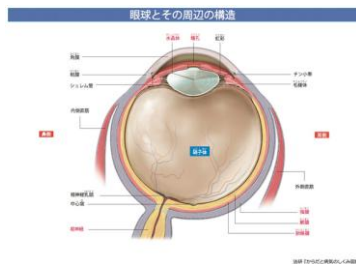
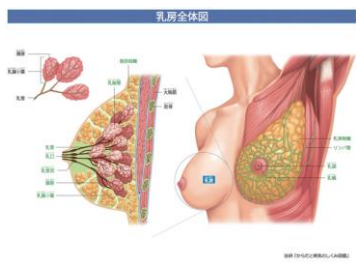
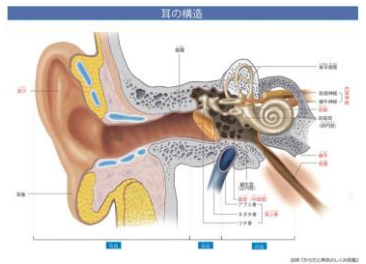
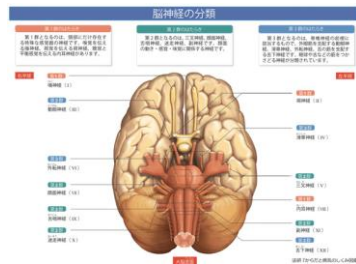
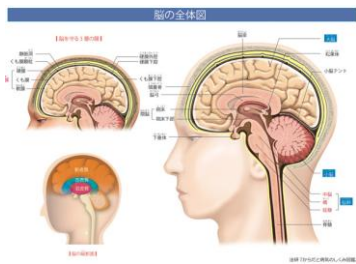
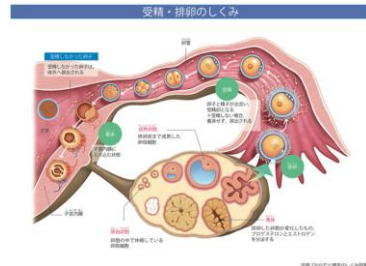
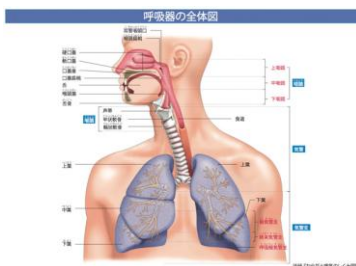
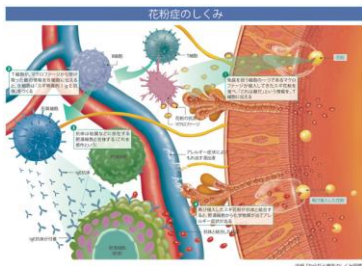
【WEB 版】 <http://www.medicalboard.jp/>

◆株式会社法研提供の解剖図関連のスライド

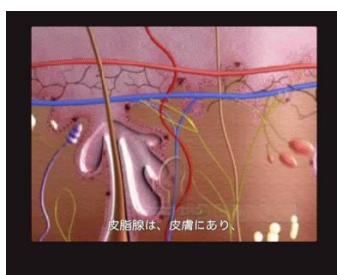
心臓の内部



法研「からだと病気の見み図鑑」



◆ニキビの仕組みを分かりやすく動画で紹介



## 【「医療ボード Pro」について】



【iPad 版】 <http://itunes.apple.com/jp/app/yi-liaobodo-pro/id394861113?mt=8>

【WEB 版】 <http://www.medicalboard.jp/>

(推奨環境: Chrome、FireFox、Safari、IE9 のいずれかが稼働可能な PC)

### ■国内最大級の医療者向け患者説明資料ライブラリー。最新スライドも続々登場！

協力医師 120 人以上、協力メーカー30 社以上の協力で大量のコンテンツが制作・掲載されており、毎月多くのスライド・動画が追加されている。

### ■さくさく描ける、消せる

スライド類をただ見せるだけでなく、マウスやペン・タブレットなどを使って自由に書き込み可能。動画も途中で止めて、3 色のペンで図示説明ができる。

### ■プリントアウトや画像の保存も

描画した画像の保存や印刷にも対応。患者にそのまま渡したり、電子カルテに登録したりすることも可能。

### ■ホワイトボードを、いつでも呼び出し

何も記載されていないホワイトボードには、独自に絵を描くことが可能。既定図版と交互に表示しながら、ちょっとしたメモ等にも利用できる。

### ■セミナー等での外部モニタ出力も対応

プロジェクターなどに接続する事で、学会や講演など大人数に説明する際に威力を発揮。

### <株式会社 QLife の会社概要>

会社名 : 株式会社 QLife (キューライフ)

所在地 : 〒154-0004 東京都世田谷区太子堂 2-16-5 さいとうビル 4F

代表者 : 代表取締役 山内善行 設立日 : 2006 年(平成 18 年)11 月 17 日

事業内容: 健康・医療分野の広告メディア事業ならびにマーケティング事業

企業理念: 生活者と医療機関の距離を縮める サイト理念: 感動をシェアしよう!

URL : <http://www.qlife.co.jp/>

本件に関するお問い合わせ先:

株式会社 QLife 広報担当 田中 TEL : 03-5433-3161 / E-mail : [info@qlife.co.jp](mailto:info@qlife.co.jp)