



平成 20 年 4 月 28 日

報道関係各位

東京都世田谷区太子堂 2-7-2

株式会社 QLife

---

日本最大の病院外来誌と、QLife が提携  
権威型情報と口コミ情報(患者体験談)の融合

---

日本最大級の病院検索サイトを運営する株式会社QLife(キューライフ/本社:東京都世田谷区、代表取締役:山内善行)は、QLifeサイト上の、啓蒙啓発コンテンツ・コーナー『QLife SQUARE(スクエア)』を刷新する。URLは、<http://www qlife.jp/square/>

特定非営利活動法人医療機関支援機構(本部:東京都品川区、設立準備委員長:西山恭明)と提携し、同機構が発行する『カルナの豆知識』のコンテンツをサイト上に掲載するなどして、啓蒙コンテンツを充実させる。『カルナの豆知識』は、医療機関において患者向けに配布される情報誌としては、日本最大部数(26 万部)を誇る。

具体的には、同誌の最新号や過去バックナンバーから、権威者が監修した医学的根拠ある特集記事を掲載する。さらに、当該記事のキーワードを含む「患者体験談」を画面上に表示し、ややもすると抽象的で堅い内容になりがちな啓蒙記事に対して、生活者目線でのリアリティや親近感が湧くコンテンツを付加することで、読者の理解度や意識向上を支援する。

このほか、Flash を使ったゲーム形式で「啓発クイズ」を実施したり、QLife 編集部による「健康関連のイベント訪問」記事を掲載するなどして、楽しみながら医療や健康について学べるようにする。

現在 QLife サイトの月間利用者数は約 80 万人だが、そのほとんどが「病院や病院口コミを探す」目的で訪れるため、今後は読み物コンテンツの拡充で QLife サイトとの相互補完関係を強化し、リピート利用を促進する。半年後には月間 120 万人の利用者数を目指す。

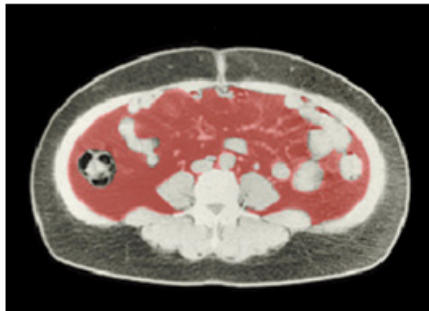
一方『カルナの豆知識』は、QLife との取り組みを通じて、ネットユーザーへの認知を高め、WEB 施策を強化する。

■実画面のサンプル

## 糖尿病の発症率は5~9倍 心筋梗塞や脳卒中は約3倍

投稿者 編集長Mio | 教えて！ドクター | 

### 糖尿病の発症率は5~9倍 心筋梗塞や脳卒中は約3倍



肥満には内臓脂肪型肥満と皮下脂肪型肥満の2つのタイプがあります。内臓脂肪型肥満はおなかの中の内臓の周囲に脂肪が溜まった状態で、別名・リンゴ型肥満と呼ばれます。一方、皮下脂肪型肥満は下腹部や腰のまわり、太もも、お尻のまわりの皮下に脂肪が集積するタイプで、別名・洋ナシ型肥満といいます。

「メタボリック・シンドロームの原因となるのは、腹腔内に脂肪が溜まる内臓脂肪型肥満です。CT検査で腹部の内臓脂肪の面積が100平方センチを超える

病院検索QLifeで体験談をチェックしてみよう！

「メタボリック・シンドローム」についての体験談をチェックする

「糖尿病」についての体験談をチェックする

「心筋梗塞」についての体験談をチェックする

「脳卒中」についての体験談をチェックする

「高脂血症」についての体験談をチェックする

**23件の体験談があります！**

医学的根拠ある記事(画面上部)と、患者側の体験談(画面下部)とを連携させて、「抽象的でお堅い内容に、リアリティや親近感を」持たせる。「その病気にかかると、どんな治療生活になる？」などもシームレスに知ることができる。

## QLife SQUARE

QLifeが提案する知的健康生活マガジン

Home お問合せ

検索

トップニュース   **ヘッドライン**   病状検索   からだ検定   QLife SQUAREについて



**河童と痔の不思議な関係**

特集「おいしい事情」がいよいよ第2回アップ。痔は国民病といふべく事実で押さえてきた第1回から、第2回はより具体的な治療法などの話が出てきています。さて痔の神様…

▶ 管理栄養士が知恵を絞った「健康管理食」で誰でも出来る健康維持！  
▶ 【となき】ママが羨ましいも世間の暮らしをランキングで1000pプレゼント



**「お尻の事情」を大研究**

痔のどと、考えてみませんか

**取組、痔ろうの治療**

第2回その4

取組は、症状が軽い場合（急性期）は、生活改善と薬剤での治療をすることがあります。切れたばかりなので痛みは強い。しかし、何度も切れることを繰り返して…

**これまでの記事**

- ▶ そもそも痔って何だろう？
- ▶ 痔は、ものすごくやぶらかった
- ▶ 痔の症状と病名の関係は複雑
- ▶ 痔の発症に関する大切なこと
- ▶ 治療は手術だけじゃない！
- ▶ 痔＝痔手術ではなかった！
- ▶ 内痔核を手術ではなく注射で治療！
- ▶ 取組、痔ろうの治療



**Are you ready?メタボ検診が始まる！**

メタボにも効果あり

◎お茶の秘密◎

美味しい料理は脂肪を気にせずに

おいしい料理を安心して脂肪を気にしながらでは、本当に味わえませんよね。そもそも、普通に食事しながら、脂肪吸収を抑えることができたら…そう考えた、QLifeSQUARE編集部は、お茶…

**これまでの記事**

- ▶ メタボ予知にも効果！お茶の秘密に迫る
- ▶ 健康組合も対応に必死
- ▶ 美味しい料理は脂肪を気にせずに



**教えて！ドクター**

中高年の2人に1人はメタボリック・シンドローム！

内臓脂肪型肥満を基盤としたメタボリックシンドロームこそ、脳卒中や心筋梗塞などの原因。ウエストサイズが男性85cm以上、女性90cm以上ならメタボリックシンドローム…

これまでの記事▶



**ヘルスクエア**

お酒好きの健康字

お酒はほどほどには言われつつも、飲み過ぎてしまうもの。この、ほどほどに飲んでも気持ちいいと感じる“ほろ酔い”にも個人の差があります。体にやさしいアルコールと…

これまでの記事▶



**イベント調査隊が行く**

ちょっとだけ医学生

世の中には医療や健康のためにイベントがたくさんあることを知ったQLifeイベント調査隊は、行って、見て、聞いて、そして皆さんにお伝えし、少しでもお役に立ちたいと考え…

これまでの記事▶



**サプリメントコラム**

混合診療

私たちの健康を支える医療保険制度。常に論議の絶えないこの制度ですが、先日の混合診療を認めないのは違法だとする東京地裁の判決は、新聞各紙に報じられ世論に多くの反響…

これまでの記事▶

**特集記事**

メタボ予知にも効果アリ！お茶の秘密

お尻の事情を大研究

**カテゴリ**

教えて！ドクター

ヘルスクエア

プレゼント&アンケート

サプリメントコラム

からだ検定

イベント調査隊が行く

**ニュース**

ニュース

**スポンサーリンク**

サイズ

色   柄

150の組み合わせが可能な専用サポート

リジェ オンデマンド

SIGMAX

人工関節の広場

脊椎手術.com

sekitsuyujutu.com

**バックナンバー**

2008年 4月 2008年 2月 2007年 12月 2007年 11月 2007年 10月 2007年 9月 2007年 7月

**QLife SQUARE 編集部**

- ライター-環部
- 編集長Mio

検索

くちコミで賢がる感動をシェアしよう！

© 2008 知的健康生活マガジン QLife SQUARE by QLife Inc. | Based on BrainfitMagazine 2.2 theme by Michael Oaker.

その他、新生『QLife SQUARE』では次の内容を毎月更新し、旧来とくらべコンテンツ量を 10 倍程度に拡充する。

1. 特集記事
2. 教えて！ドクター
3. ヘルスクエア
4. からだ検定
5. プレゼント&アンケート
6. サプリメントコラム
7. イベント調査隊が行く
8. ニュース



---

<株式会社 QLife の会社概要>

会社名 : 株式会社 QLife (キューライフ)

所在地 : 〒154-0004 東京都世田谷区太子堂 2-7-2 リングリングビル A 棟 6F

代表者 : 代表取締役 山内善行

設立日 : 2006 年 (平成 18 年) 11 月 17 日

資本金 : 104,700,000 円

事業内容: 健康・医療分野の広告メディア事業ならびにマーケティング事業

企業理念: 生活者と医療機関の距離を縮める

サイト理念: 感動をシェアしよう!

URL : <http://www.qlife.co.jp/>

---

本件に関するお問い合わせ先:

株式会社 QLife 広報担当 山内善行

TEL : 03-5433-3161 / E-mail : [info@qlife.jp](mailto:info@qlife.jp)

---